



Lo Stemma di Vietri

IL COMUNE

- Il Sindaco
- La Giunta Comunale
- I Consiglieri delegati
- Il Consiglio Comunale
- Il Segretario generale
- Gli Uffici Comunali

- Regolamenti comunali
- Lo Statuto comunale
- Il Bilancio comunale
- Il Piano Regolatore

GLI ATTI AMMINISTRATIVI

- Deliberazioni
- Determinazioni
- Area Privata

ALBO PRETORIO

- Bandi
- Concorsi



Eventi speciali

Conferimento cittadinanza onoraria al

DOTT. ARCH. PAOLO SOLERI

Il conferimento della cittadinanza onoraria ad ospite illustre di Vietri ha un unico precedente rappresentato dal riconoscimento di tale onoreficenza al grande poeta Prezzolini.

Per questo motivo la proposta di conferimento della cittadinanza onoraria all'arch. Paolo Soleri acquista un grande valore simbolico, poichè accomuna due grandi personalità che con la loro arte hanno contribuito a far conoscere Vietri nel mondo.

Tale riconoscimento intende onorare l'interesse e la passione mostrati da Soleri verso la realtà vietrese negli anni del suo soggiorno tra il 1951 ed il 1954.

In questi anni, infatti, cominciò a frequentare la ditta "Vincenzo Solimene e figlio" venne in amicizia con il giovane Don Vincenzo. Fu così che, allorchè quest'ultimo intraprese i lavori per la nuova fabbrica in Via Madonna degli Angeli, secondo un progetto redatto da un architetto locale, l'architetto torinese venne invitato ad un sopralluogo sul cantiere appena avviato.

Bastò la vista del luogo per ispirare Soleri a concepire un progetto rivoluzionario che, strappata la struttura della fabbrica alla roccia, ne facesse un'opera all'avanguardia sia dal punto di vista funzionale che architettonico.

La validità delle sue intuizioni convinse subito Don Vincenzo a realizzare quanto proposto dall'amico, facendo sì che nel 1952 iniziassero i lavori d'esecuzione di tale progetto che, nonostante le varie difficoltà poste dalle autorità locali che vedevano troppo azzardate le soluzioni architettoniche adottate, fu portato a termine nel 1956.

La fabbrica Solimene rappresenta l'unica opera realizzata da Soleri in Italia, e ritenuta dalla

INFORMAZIONI

- Informagiovani
- Sportello Unico
- Centro Turistico ACLI
- Ufficio Relazioni con il Pubblico
- Modulistica Demanio
- Monitoraggio Onde Elettrom.
- Piano Urbanistico Esecutivo

IN PRIMO PIANO



CERCA IN ARCHIVIO

CERCA

LA COSTA D'AMALFI

La Costa d'Amalfi e Vietri sul Mare sono stati dichiarati dall'UNESCO **Patrimonio dell'Umanità**

EVENTI

- Viaggio attraverso la Ceramica
- Ritmi Mediterranei
- Concorso Pianistico Internazionale
- Gara Nazionale FIN di nuoto

CULTURA E STORIA

- Le Origini



Associazione
Italiana
Città della Ceramica



storiografia ufficiale un capolavoro della moderna architettura, essa è l'esemplificazione della sua visione "organica".

Inoltre Soleri durante gli anni della suo soggiorno vietrese, in una casa laboratorio da lui realizzata, lavorò alla ceramica



-Le Ceramiche
-I Ceramisti

TURISMO

-Come si arriva
-Alberghi
-Agriturismo
-Numeri Utili

Puoi visualizzare le varie pagine della delibera per il conferimento della cittadinanza onoraria all'arch. Soleri premendo sui link sottostanti:

- [Pagina 1](#) (55Kb)
- [Pagina 2](#) (24Kb)
- [Pagina 3](#) (41Kb)
- [Pagina 4](#) (58Kb)
- [Pagina 5](#) (47Kb)

NUMERI UTILI

Numero

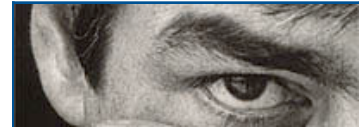
Centralino

+39 89 763811

Numero Fax

+39 89 212336

INDIMENTICABILI



Omaggio all'indimenticato
Peter Willburger (biografia)

